
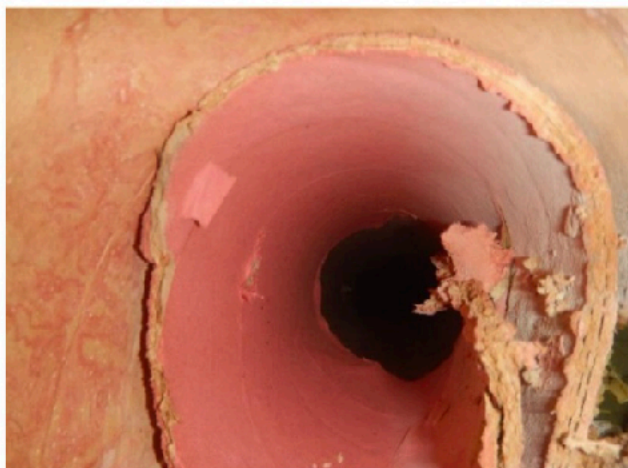


SONDA S1

Identifikace stavby	ZŠ Edvarda Beneše, Edvarda Beneše 961/2 Opava		
Identifikace sondy	Střecha Budovy A, jižní část		
			
Zhotovitel	LAMBDA energy s.r.o., Oldřichova 49, 128 00 Praha 2 IČ: 00300535 DIČ: CZ00300535		
Sondu provedl	Ing. Ivo Lobodáš Ing. Jindřich Cendelín Patrik Kuča	Dne	31.8.2025
Povětrnostní podmínky	Polojasno 19-21°C. V době provedení sond bez deště.		
Zjištěná skladba	Asfaltový pás	10 mm	Zjištěno sondou
	Tepelná izolace EPS 100 S	240 mm	Zjištěno sondou
	Betonová mazanina	80 - 100 mm	Zjištěno sondou
	Struskový násyp (spádová vrstva)	260 mm	Zjištěno sondou
	ŽB dutinkový panel	250 mm	Z projektové dokumentace
	Celkem tloušťka	870 mm	
Slovní komentář	<p>Střešní konstrukce je tvořena plochou jednoplášťovou střechou, spádovaná k vnitřním střešním vtokům. Střešní konstrukce prošla v roce 2011 rekonstrukcí, kdy došlo k zateplení střešní konstrukce včetně výměny střešní hydroizolace.</p> <p>Stávající střešní konstrukce je řešena jako jednoplášťová s jednotlivými vrstvami s finální krytinou PVC Fatrafol.</p> <p>Zjištění 1: Střešní konstrukce vykazuje poruchy jak v ploše, tak u atikové konstrukce. Tento stav vyžaduje celkovou rekonstrukci střešní konstrukce a to minimálně v rozsahu výměny hlavní hydroizolační vrstvy s vyspravením atikových částí.</p> <p>Zjištění 2: Dále z důvodu poškození/poruchy plochy střešní konstrukce dochází ke vzniku vlhkosti ve střešní skladbě či k případnému výskytu vody v souvrství.</p> <p>Vzhledem k této skutečnosti se nedoporučuje provést montáž FVE panelů na danou konstrukci, do doby než proběhne rekonstrukce střešního pláště alespoň v minimálním rozsahu.</p> <p>Zjištění 3: Součástí střešní konstrukce je i železobetonový dutinový panel, který na hlavním objektu vykazuje havarijní stav a to nejméně na 10% své plochy.</p>		



Fotodokumentace z provedené sondy



Stav stropních panelů nosné konstrukce střechy